

# 勘测定界图

单位：m.m<sup>2</sup>

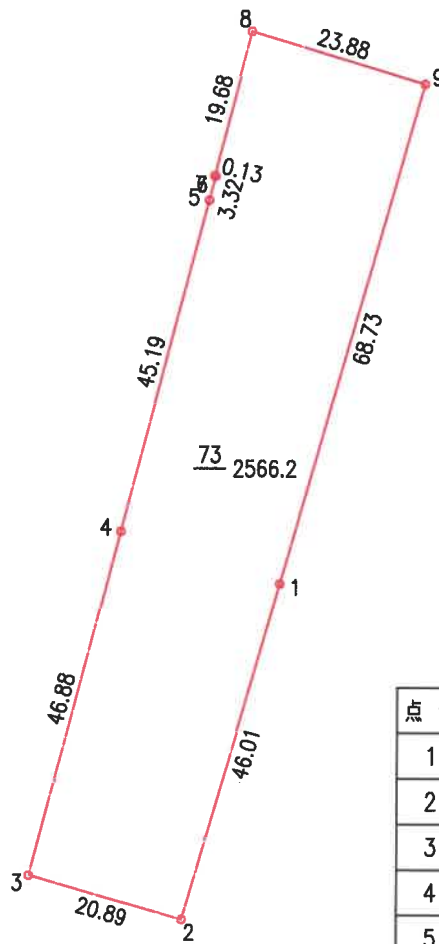
宗地编号：16060073

2000坐标系

地籍图号：2613.20-39440.50

北

云路镇赵埔村



界址点坐标表

点号	X	Y	边长
1	2613296.160	39440727.932	
2	2613251.936	39440715.233	46.01
3	2613257.714	39440695.155	20.89
4	2613303.082	39440706.976	46.88
5	2613346.812	39440718.370	45.19
6	2613350.026	39440719.207	3.32
7	2613350.059	39440719.079	0.13
8	2613369.107	39440724.039	19.68
9	2613362.217	39440746.899	23.88
1	2613296.160	39440727.932	68.73
S=2566.2 平方米 合3.8493亩			

绘图日期：2022年10月29日

1:1000

绘图单位 (盖章)



# 勘测定界图

单位：m.m<sup>2</sup>

宗地编号：16060074

地籍图号：2612.80-39440.00

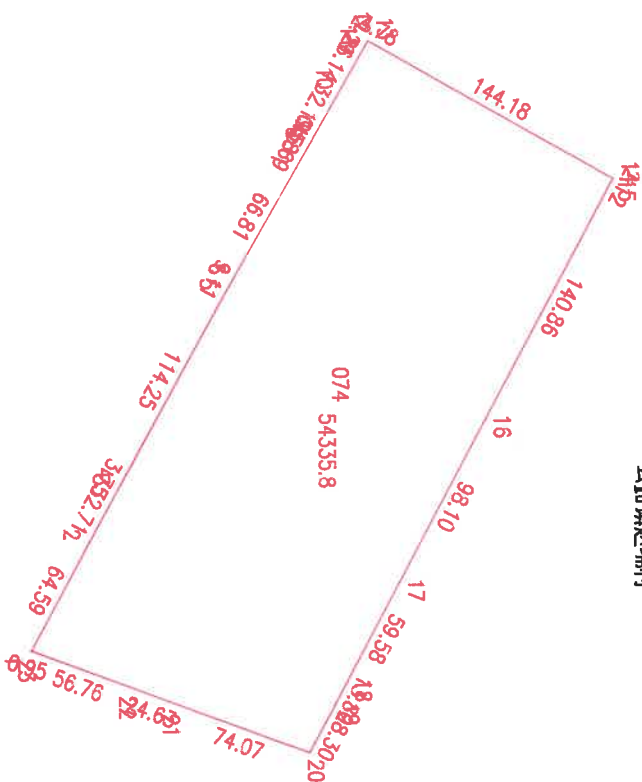
北



云路镇赵埔村

界址点坐标表

点号	X	Y	边长
1	2613338.849	39440308.471	64.59
2	2613369.231	39440251.472	32.71
3	2613384.619	39440222.603	3.75
4	2613386.403	39440219.310	114.25
5	2613440.836	39440118.860	9.11
6	2613445.311	39440110.929	66.81
7	2613478.140	39440052.745	15.69
8	2613485.848	39440039.082	0.58
9	2613486.131	39440038.581	32.19
10	2613501.950	39440010.544	26.14
11	2613514.796	39439987.778	2.29
12	2613515.919	39439985.787	4.78
13	2613520.090	39439988.129	144.18
14	2613645.813	39440058.717	2.12
15	2613644.824	39440060.590	140.86
16	2613579.092	39440185.172	98.10
17	2613533.312	39440271.939	59.58
18	2613505.508	39440324.638	13.80
19	2613499.070	39440336.839	28.30
20	2613485.864	39440361.868	



界址点坐标表

点号	X	Y	边长
20	2613485.864	39440361.868	74.07
21	2613416.251	39440336.555	24.63
22	2613393.101	39440328.137	50.76
23	2613339.757	39440308.739	0.95
1	2613338.849	39440308.471	

S=54335.8 平方米 881.5036亩

绘图日期：2022年10月31日

1:4000

绘图单位（盖章）

