

《揭阳市揭东区桂岭镇（GL-02单元）村庄规划》批前公示

公示说明

揭阳市揭东区桂岭镇人民政府拟对《揭阳市揭东区桂岭镇（GL-02单元）村庄规划》进行批前公示，公开征询公众意见。

揭阳市揭东区桂岭镇人民政府

一、用地详细信息

GL-02-01地块，用地面积25410m²，用地性质为供电用地，容积率≤1.0，建筑密度≤20%，绿地率≥20%，建筑限高≤20m。

二、征询意见范围

用地周边土地使用权人及其他相关利益人。

三、公示时间

2025年12月26日至2026年1月24日

四、意见反馈途径及时限

意见收集渠道（信件、电邮或直接送达等），可将书面意见反馈到揭阳市揭东区桂岭镇人民政府。

联系地址：揭阳市揭东区桂岭镇人民政府

联系人：卢沛鑫

联系电话：0663-3511160

电子邮箱：1061752317@qq.com

邮政编码：515500

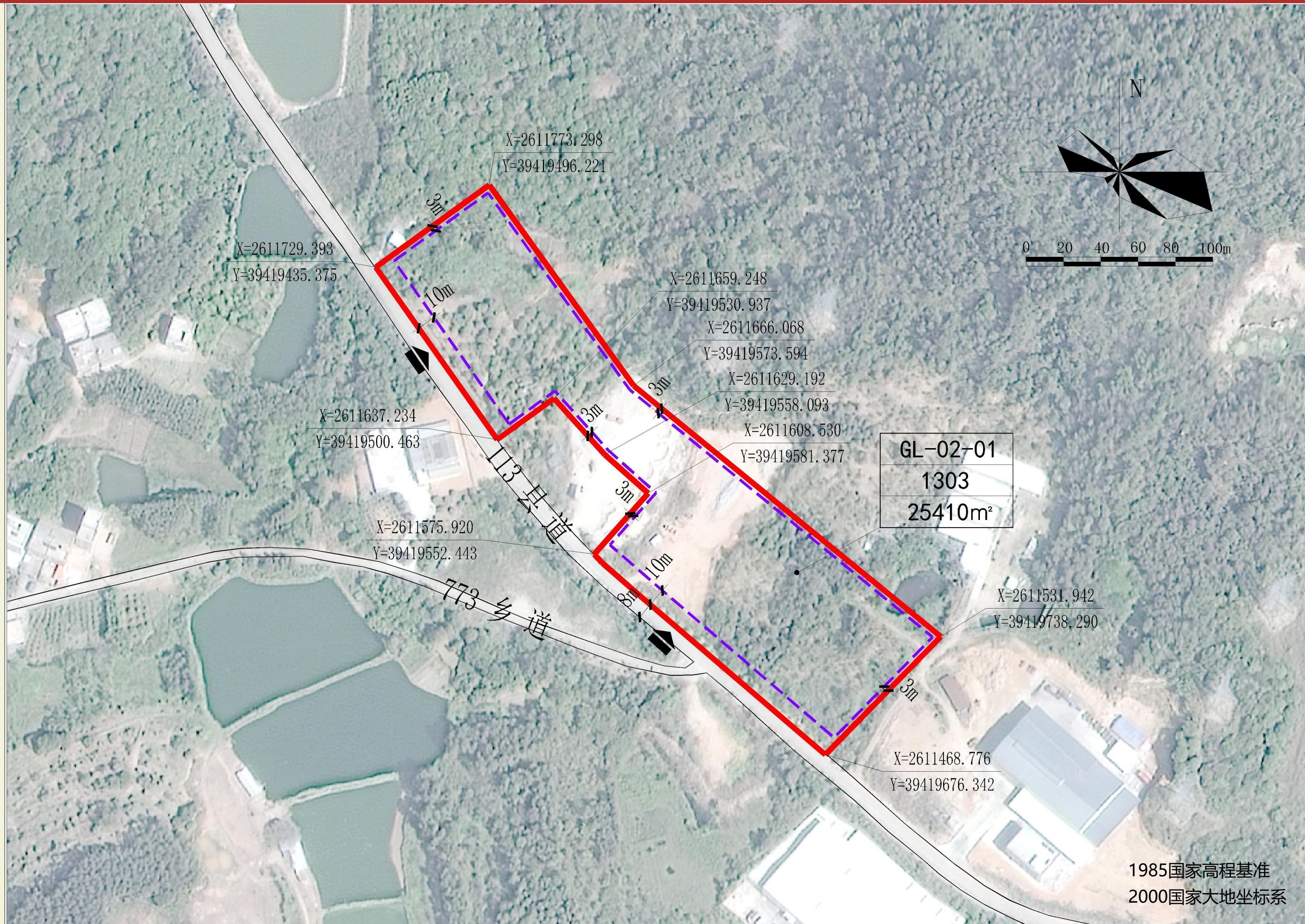
注：

（1）反馈意见必须标题注明是“《揭阳市揭东区桂岭镇（GL-02单元）村庄规划》批前公示”公示反馈意见。

（2）反馈意见必须注明真实联系人姓名、联系电话、联系地址、提供身份证复印件或法人证明文件，如信息不准确或不完整无法及时进一步核对有关情况的视为无效意见。

（3）公示期间为自公示之日起30个自然日，公示为反馈意见收集期，逾期视为无效意见，不予采纳。

（4）附图仅为示意图，方案以最后审批为准。



区位图



图例

单元范围线

建筑控制线

道路

建议机动车出入口

距离标注

控制点坐标

GL-02-01
1303
25410m²
地块编号
用地性质代码
地块面积（m²）

地块控制指标一览表

地块编码	用地分类代码	用地性质	可兼容性质	用地面积(平方米)	计容总建筑面积(平方米)	容积率	建筑密度(%)	绿地率(%)	建筑高度(米)	备注
GL-02-01	1303	供电用地	工业用地	25410	≤25410	≤1.0	≤20	≥20	≤20	—